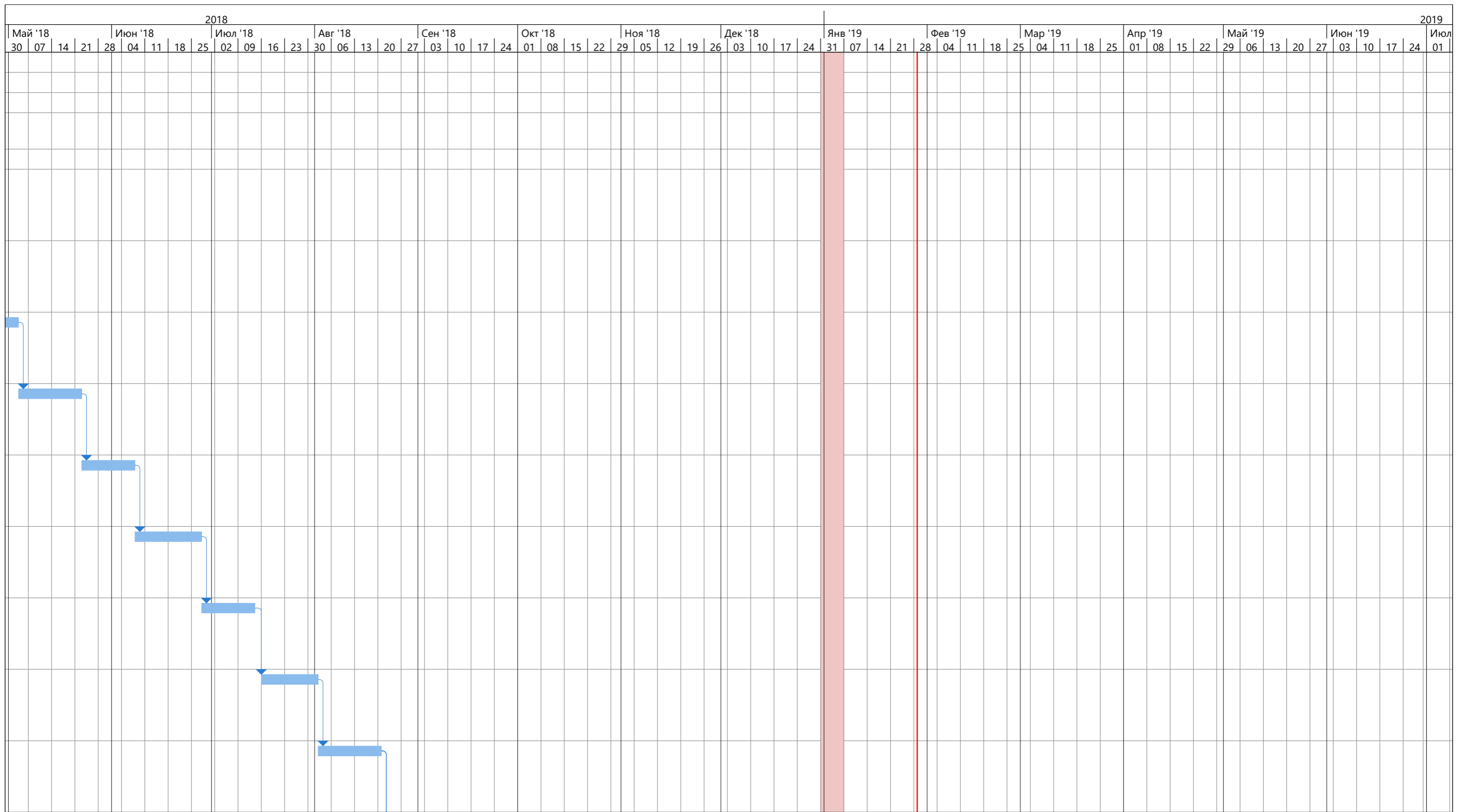


Ид.	Режим задачи	Название задачи	Длительность	Начало	Окончание	Грентер																														
						я '17	06	13	20	27	Дек '17	04	11	18	25	Янв '18	01	08	15	22	29	Фев '18	05	12	19	26	Мар '18	05	12	19	26	Апр '18	02	09	16	23
1	✓	Устройство свайного поля в осях 1-4	10 дней	Чт 16.11.17	Ср 29.11.17	100%																														
2	✓	Устройство монолитных ростверков в главных осях 1-2, 2-7с(БС2)	19 дней	Пн 18.12.17	Пт 19.01.18	100%																														
3		Устройство монолитных ростверков в главных осях 7с(БС2)-3	25 дней	Пн 15.01.18	Чт 22.02.18	68%																														
4		Устройство вертикальной и горизонтальной гидроизоляции фундаментов	5 дней	Пт 16.02.18	Чт 22.02.18																															
5		Обратная засыпка пазух ростверков	4 дней	Вт 23.01.18	Ср 28.02.18																															
6		Монтаж несущих конструкций технического подполья в главных осях 1-4 (наружные и внутренние стеновые панели, плиты перекрытия, конструкции шахт лифтов, блоки ФБС), за исключением конструкций крылец, входов в подьезды, приямков.	15 дней	Чт 01.03.18	Пт 23.03.18																															
7		Монтаж несущих и ограждающих конструкций 1 этажа в главных осях 1-4 (наружные и внутренние стеновые панели, плиты перекрытия, шахты лифтов, лестничные марши и площадки, сантех. Кабины, вент. блоки). За исключением крылец и входов в подьезды/	15 дней	Пн 26.03.18	Пн 16.04.18																															
8		Монтаж несущих и ограждающих конструкций 2 этажа в главных осях 1-4 (наружные и внутренние стеновые панели, плиты перекрытия, шахты лифтов, лестничные марши и площадки, сантех. Кабины, вент. блоки). За исключением крылец и входов в подьезды/	13 дней	Вт 17.04.18	Чт 03.05.18																															
9		Монтаж несущих и ограждающих конструкций 3 этажа в главных осях 1-4 (наружные и внутренние стеновые панели, плиты перекрытия, шахты лифтов, лестничные марши и площадки, сантех. Кабины, вент. блоки). За исключением крылец и входов в подьезды/	12 дней	Пт 04.05.18	Вт 22.05.18																															
10		Монтаж несущих и ограждающих конструкций 4 этажа в главных осях 1-4 (наружные и внутренние стеновые панели, плиты перекрытия, шахты лифтов, лестничные марши и площадки, сантех. Кабины, вент. блоки). За исключением крылец и входов в подьезды/	12 дней	Ср 23.05.18	Чт 07.06.18																															
11		Монтаж несущих и ограждающих конструкций 5 этажа в главных осях 1-4 (наружные и внутренние стеновые панели, плиты перекрытия, шахты лифтов, лестничные марши и площадки, сантех. Кабины, вент. блоки). За исключением крылец и входов в подьезды/	12 дней	Пт 08.06.18	Ср 27.06.18																															
12		Монтаж несущих и ограждающих конструкций 6 этажа в главных осях 1-4 (наружные и внутренние стеновые панели, плиты перекрытия, шахты лифтов, лестничные марши и площадки, сантех. Кабины, вент. блоки). За исключением крылец и входов в подьезды/	12 дней	Чт 28.06.18	Пт 13.07.18																															
13		Монтаж несущих и ограждающих конструкций 7 этажа в главных осях 1-4 (наружные и внутренние стеновые панели, плиты перекрытия, шахты лифтов, лестничные марши и площадки, сантех. Кабины, вент. блоки). За исключением крылец и входов в подьезды/	13 дней	Пн 16.07.18	Ср 01.08.18																															
14		Монтаж несущих и ограждающих конструкций 8 этажа в главных осях 1-4 (наружные и внутренние стеновые панели, плиты перекрытия, шахты лифтов, лестничные марши и площадки, сантех. Кабины, вент. блоки). За исключением крылец и входов в подьезды/	13 дней	Чт 02.08.18	Пн 20.08.18																															

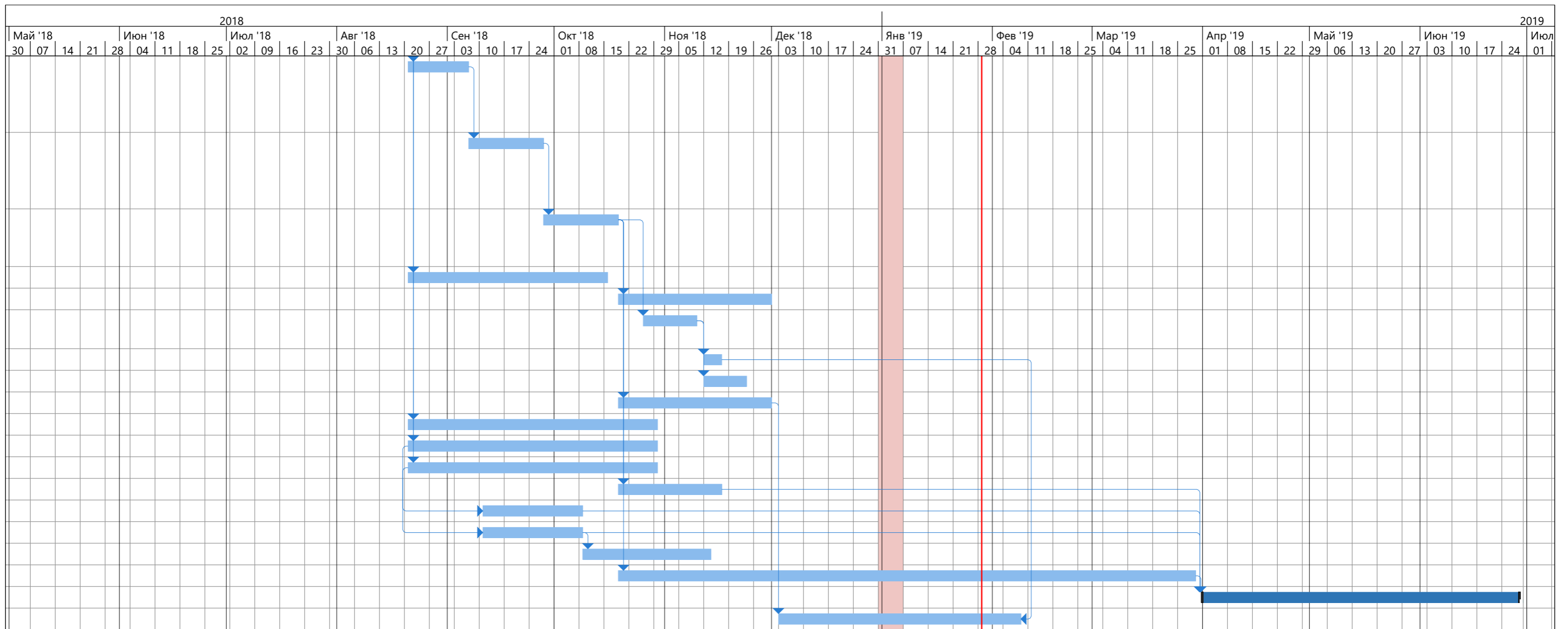
Проект: 2017.10.02 График
Дата: Вт 29.01.19

Задача		Неактивная суммарная задача		Внешние задачи	
Прерывание		Задача вручную		Внешняя веха	
Веха		Только длительность		Крайний срок	
Суммарная задача		Суммарное сведение вручную		Ход выполнения	
Суммарная задача проекта		Суммарная задача вручную		Выполнение задач, запланированных вручную	
Неактивная задача		Только начало			
Неактивная веха		Только окончание			



Проект: 2017.10.02 График
Дата: Вт 29.01.19

Задача		Неактивная суммарная задача		Внешние задачи	
Прерывание		Задача вручную		Внешняя веха	
Веха		Только длительность		Крайний срок	
Суммарная задача		Суммарное сведение вручную		Ход выполнения	
Суммарная задача проекта		Суммарная задача вручную		Выполнение задач, запланированных вручную	
Неактивная задача		Только начало			
Неактивная веха		Только окончание			



Проект: 2017.10.02 График
Дата: Вт 29.01.19

Задача		Неактивная суммарная задача		Внешние задачи	
Прерывание		Задача вручну		Внешняя веха	
Веха		Только длительность		Крайний срок	
Суммарная задача		Суммарное сведение вручну		Ход выполнения	
Суммарная задача проекта		Суммарная задача вручну		Выполнение задач, запланированных вручну	
Неактивная задача		Только начало			
Неактивная веха		Только окончание			